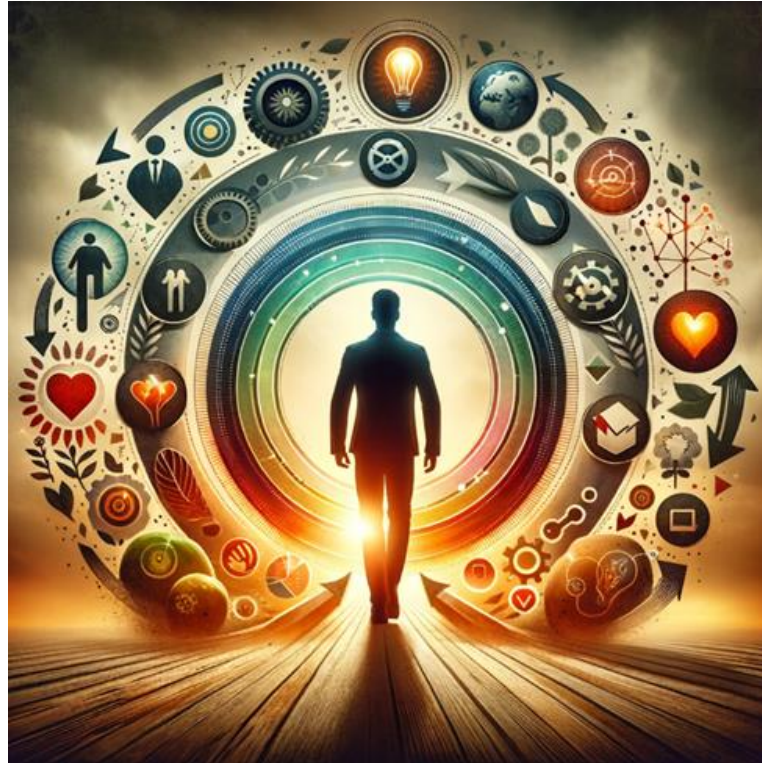




## Interaktiver Ganztags-Workshop für Kanzleien: Alltagscoaching 360° I

Private und berufliche Selbststärkung in der Transformation



**Format:** Fortbildung in Kombination aus praktischen Übungen, grundlegenden und hilfreichen Informationen.

**Zielgruppe und Gruppengröße:** Rechtsanwältinnen und –anwälte, im juristischen Bereich tätige Fachkräfte. Mindestens drei, höchstens acht Teilnehmende.

**Ziele unseres Workshops:** Wir arbeiten an vorkonzipierten Fällen, die für die Teilnehmenden besonders interessant sind. Zur Sprache kommen Fragen des gemeinsamen Stressmanagements ebenso wie Methoden des zielführenderen Umgangs miteinander und Aspekte des Selbstmanagements.

**Dauer:** Ganztags (acht Stunden). Auch als interaktiver Halbtags-Workshop im Angebot. Auf Nachfrage im Modus einer zweistündigen Vortragsveranstaltung möglich.

**Veranstaltungsort:** Wir kommen zu Ihnen!

Ihr Konferenzraum mit WLAN-Zugang, idealerweise zudem mit Whiteboard, Flipchart und Marker.

**Ihre Workshop-Leiterin mit 35 Jahren Erfahrung in Coaching und Mediation:**

Rechtsanwältin Dr. Anette Schunder-Hartung, aHa Strategische Geschäftsentwicklung, Frankfurt:

**gleichzeitig Ihr Kontakt** unter [schunder@aha-entwicklung.de](mailto:schunder@aha-entwicklung.de), 01573 688 6979.



## Ihr Programm

### **09:00 - 09:30 Uhr: Check-In**

- Vorstellung der Referentinnen und Teilnehmenden
- Überblick über den Workshop-Ablauf
- Be yourself – no one else wants the job!

### **09:30 - 10:30 Uhr: Praktische Übungen 1.0 mittels Ansprache durch eine herausfordernde Gesprächspartnerin:**

Die Workshopleiterin ärgert die Teilnehmenden mit unterschiedlichen Verhaltensweisen, die in kleinen Gruppen zu bewältigen sind. Wechselnde Beobachter schauen zu.

### **10:30 - 10:45 Uhr: Powerbreak**

### **10:45 - 12:15 Uhr: Konzeptionelle Vertiefung**

- Grundlegendes und Hilfreiches zu den entdeckten Herausforderungen
- Ärger verarbeiten, Autorität ausstrahlen, Mindfucks vermeiden

### **12:15 - 12:45 Uhr: Verknüpfung der erzielten Arbeitsergebnisse**

### **12.45 - 13.45 Uhr: Netzwerk-Lunch**

### **13:45 - 14:45 Uhr: Konzeptionelle Vertiefung**

- Gründe durchschauen, gerecht sein und – auftreten im Besonderen

### **14:45 - 15:15 Uhr: Praktische Übungen 2.0 - wie oben**

### **15:15 - 15:30 Uhr: Powerbreak**

### **15:00 - 16:30 Uhr: Konzeptionelle Vertiefung**

- Grundlegendes und Hilfreiches zu den entdeckten Herausforderungen
- Vorwärtskommen, Zeit managen

### **16:30 - 17:00 Uhr: Check-out: Abschlussdiskussion und Feedback**

- Zusammenfassung der Key Learnings des Tages
- Feedbackrunde und Verabschiedung

x

x

x

### **Ausgabe von Teilnahmezertifikaten**

### **Netto-Teilnahmegebühren für individuelle Vorkonzeption und Live-Durchführung:**

- EUR 1995,00 für Einzelpersonen;
- EUR 3995,00 plus Inhouse-Catering für Gruppen bis zu drei Personen;
- EUR 5995,00 plus Inhouse-Catering für Gruppen bis zu acht Personen.

**Teilnehmende des aHa-Kanzleinetzwerks 2024 erhalten einen zusätzlichen Nachlass von 10 % des Netto-Auftragspreises.**

**Kostenfreie Nachbesprechung im Folgemonat.**